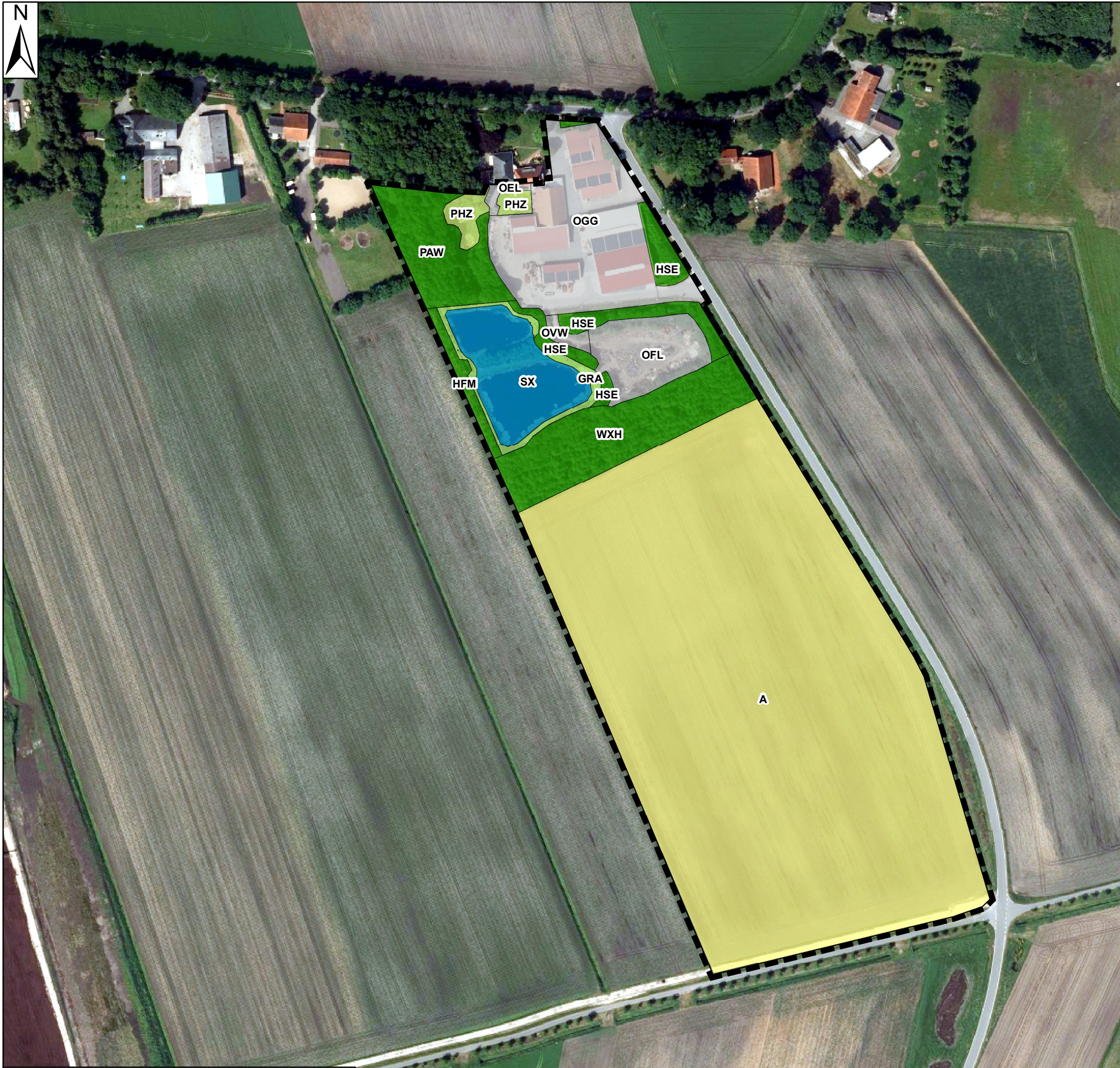




Biotoyp- und Nutzungstypen	
	WXH Laubforst aus einheimischen Arten
	HFM Strauch-Baumhecke
	SX Naturfernes Stillgewässer
	A Acker
	GRA Artenarmer Scherrasen
	HSE Siedlungsgehölz aus überwiegend einheimischen Baumarten
	PHZ Neuzeitlicher Ziergarten
	PAW Parkwald
	OVW Weg
	OFL Lagerplatz
	OEL Locker bebautes Einzelhausgebiet
	OGG Gewerbegebiet
	Geltungsbereich



Gemeinde Twist
Landkreis Emsland

Bebauungsplan Nr. 92 & 35. FNP-Änderung
"GE Albers-Wilken-Straße"

Bestandsplan Biotoptypen

Erhebung: Januar 2019
Bearbeitung: Juni 2023
1:2.500 (im Original DIN A3)

Escherweg 1
26121 Oldenburg
Postfach 3867
26028 Oldenburg

Telefon 0441/97174-0
Telefax 0441/97174-73
E-Mail info@nwp-ol.de
Internet www.nwp-ol.de

NWP Planungsgesellschaft mbH
Gesellschaft für räumliche
Planung und Forschung

